

中華民國115年度

新北市總預算案

新北市政府教育局主管

新北市地方教育發展基金
新北市立萬里國民中學

附屬單位預算之分預算
(非營業部分)

新北市立萬里國民中學編

新北市立萬里國民中學
新北市地方教育發展基金
目 次
中 華 民 國 115 年 度

一、業務計畫及預算說明.....	第	1 - 4	頁
二、預算主要表			
1、基金來源、用途及餘絀預計表.....	第	5 - 5	頁
2、基金來源、用途及餘絀預計表說明.....	第	6 - 6	頁
3、現金流量預計表.....	第	7 - 7	頁
三、預算明細表			
1、基金來源明細表.....	第	8 - 8	頁
2、基金用途明細表.....	第	9 - 12	頁
四、預算附表			
單位(或計畫)成本分析表.....	第	13 - 13	頁
五、預算參考表			
1、5年來主要業務計畫分析表.....	第	14 - 14	頁
2、員工人數彙計表.....	第	15 - 15	頁
3、用人費用彙計表-依人員別.....	第	16 - 17	頁
4、用人費用彙計表-依用途別.....	第	18 - 19	頁
5、各項費用彙計表.....	第	20 - 22	頁
六、附 錄			
1、預計平衡表.....	第	23 - 23	頁
2、資本資產明細表.....	第	24 - 24	頁

新北市立萬里國民中學

新北市地方教育發展基金

業務計畫及預算說明

中華民國 115 年度

壹、基金概況

一、設立宗旨及願景

- (一)本校依據「國民教育法」之規定辦理，以養成德、智、體、群、美五育均衡發展之健全國民為宗旨。
- (二)本校自 99 年度起依教育經費編列與管理法第 13 條規定設置「新北市地方教育發展基金」，以促進教育健全發展，提昇教育經費運用績效。

二、施政重點

- (一)培育五育兼備，多元性向發展之健全國民。
- (二)加強生活教育，引導人生正確價值方向和行為態度。
- (三)陶冶並平衡身心發展，促進並調和群己關係。
- (四)精進教師專業知能，辦理教師專業評鑑，建立優質專業形象。
- (五)結合家長及社區資源，豐富教學活動並落實弱勢照顧以追求公平正義教育。

三、組織概況

本校設置校長 1 人，綜理全校校務，下設教務處、學務處、總務處、輔導室、人事室及會計室等單位，員額編制教師 22 人、職員 6 人、工友 1 人，共計 30 人。

四、基金歸類及屬性

本基金係預算法第 4 條第 1 項第 2 款所定，特定收入來源，供特殊用途之特別收入基金，並編製附屬單位預算。

貳、業務計畫

單位：新臺幣千元

一、基金來源

來源別	本年度預算數	實施內容
財產收入	2	利息收入 2 千元。
政府撥入收入	39,549	公庫撥款收入 3,954 萬 9 千元。
規費收入	230	使用規費收入 23 萬元。

二、基金用途

業務計畫	本年度預算數	實施內容
國民教育業務計畫	39,665	本年度預算編列 3,966 萬 5 千元，計有普通班 6 班、特教班 1 班，合計 7 班，學生人數 97 人。本計畫擬新購各科教學設備，充實各科教材，以提高教學效能，革新教學方法；辦理場地開放、藝文競賽、數位教學、科學推廣、學生輔導等項目，以期透過各項活動，強健學生身心體魄，增進學生生活智慧；配合校務推動行政處室支援工作，進而增進運作效能。
建築及設備業務計畫	116	本年度預算編列 11 萬 6 千元，計有其他設備 11 萬 6 千元，辦理充實各項教學、辦公設備及學校館藏圖書等設備。

參、預算概要

一、基金來源及用途之預計

(一)本年度基金來源 3,978 萬 1 千元，較上年度預算數 3,883 萬 2 千元，增加 94 萬 9 千元，約 2.44%，主要係公庫撥款收入增加所致。

(二)本年度基金用途 3,978 萬 1 千元，較上年度預算數 3,883 萬 2 千元，

增加 94 萬 9 千元，約 2.44%，主要係用人費用增加所致。

二、基金餘絀之預計

本年度基金來源及用途相抵後，本年度賸餘為 0。

三、補辦預算事項：無。

肆、以前年度計畫實施成果概述

一、前（113）年度計畫實施成果概述：基金來源決算數 4,348 萬 699 元，基金用途決算數 4,309 萬 8,529 元，賸餘數 38 萬 2,170 元。

二、上年度已過期間（114 年 1 月 1 日至 6 月 30 日止）計畫實施成果概述：

（一）基金來源部分：政府撥入收入 3,080 萬 399 元、規費收入 19 萬 7,447 元、其他收入 7,938 元。

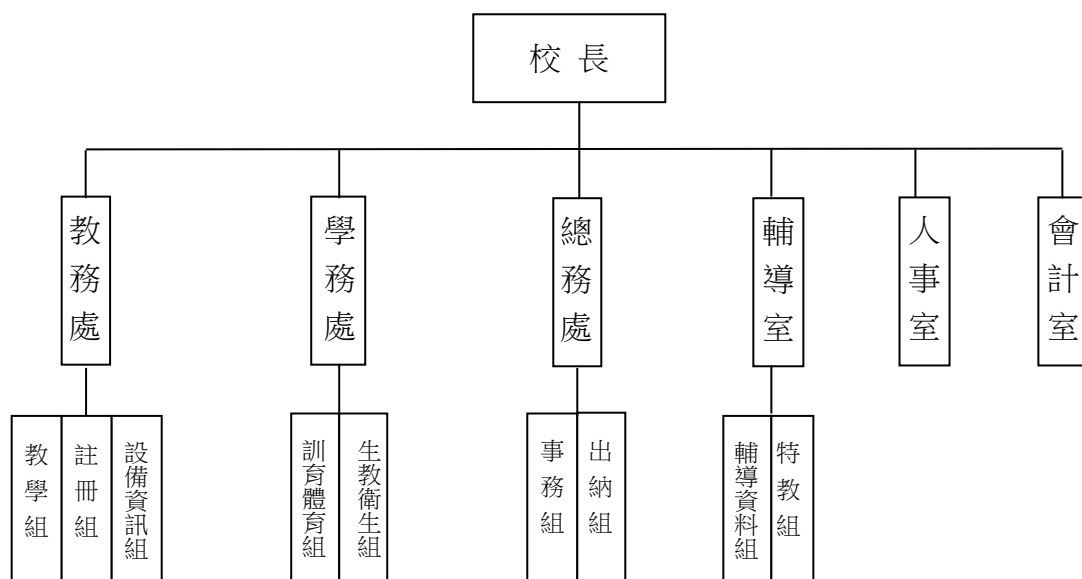
（二）基金用途部分：國民教育業務計畫 2,482 萬 776 元、建築及設備業務計畫 4 萬 1,200 元。

（三）總計 114 年上半年賸餘數 614 萬 3,808 元。

伍、組織系統圖

新北市立萬里國民中學

組織系統圖



員額編制表																					
教育人員					公務人員											技工工友				編制員額總計	
總班級數	總教師人數	校長	教保員	專任運動教練	組長	幹事	護理師或護士	營養師	主任(人)	助理員(人)	人事管理員	主任(會)	佐理員(會)	會計員	留用人員	合計	技工	工友	廚工		合計
7	22	1	0	0	2	1	1	0	1	0	0	1	0	0	0	6	0	1	0	1	30

新北市立萬里國民中學
 新北市地方教育發展基金
基金來源、用途及餘絀預計表
 中華民國115年度

單位：新臺幣千元

前年度決算數	項 目	本年度預算數	上年度預算數	比較增減(-)
43,481	基金來源	39,781	38,832	949
21	勞務收入	0	0	0
21	服務收入	0	0	0
6	財產收入	2	2	0
5	財產處分收入	0	0	0
1	利息收入	2	2	0
43,397	政府撥入收入	39,549	38,775	774
43,397	公庫撥款收入	39,549	38,775	774
0	規費收入	230	5	225
0	使用規費收入	230	5	225
56	其他收入	0	50	-50
56	雜項收入	0	50	-50
43,099	基金用途	39,781	38,832	949
43,036	國民教育計畫	39,665	38,716	949
43,036	國民中學教育	39,665	38,716	949
63	建築及設備計畫	116	116	0
0	營建及修建工程	0	0	0
0	交通及運輸設備	0	0	0
63	其他設備	116	116	0
382	本期賸餘 (短絀-)	0	0	0
1,287	期初基金餘額	1,669	1,287	382
0	解繳公庫	0	0	0
1,669	期末基金餘額	1,669	1,287	382

備註：

新北市立萬里國民中學
新北市地方教育發展基金
基金來源、用途及餘絀預計表說明
中華民國 115 年度

壹、基金來源：

- 一、財產收入：本年度預算數為 2 千元，主要為專戶利息收入 2 千元。
- 二、政府撥入收入：本年度預算數為 3,954 萬 9 千元，主要為市庫撥款收入 3,954 萬 9 千元。
- 三、規費收入：本年度預算數為 23 萬元，主要為場地租借收入 23 萬元。

貳、基金用途：

- 一、國民教育業務計畫：本年度預算數為 3,966 萬 5 千元，主要擬新購各科教學設備，充實各科教材，以提高教學效能，革新教學方法；辦理場地開放、藝文競賽、數位教學、科學推廣、學生輔導等項目，以期透過各項活動，強健學生身心體魄，增進學生生活智慧；配合校務推動行政處室支援工作，進而增進運作效能。
- 二、建築及設備業務計畫：本年度預算數為 11 萬 6 千元，包括其他設備 11 萬 6 千元，主要係辦理充實各項教學及辦公設備及學校館藏圖書等設備。

新北市立萬里國民中學
 新北市地方教育發展基金
現金流量預計表
 中華民國115年度

單位：新臺幣千元

項 目	預 算	數	說 明
業務活動之現金流量			
本期賸餘(短絀)		0	
調整非現金項目		0	
流動資產淨減(淨增)		0	
流動負債淨增(淨減)		0	
業務活動之淨現金流入(流出)		0	
其他活動之現金流量			
增加短期債務及其他負債		0	
增加其他負債		0	
增加其他資產		0	
增加其他資產		0	
其他活動之淨現金流入(流出)		0	
現金及約當現金之淨增(淨減)		0	
期初現金及約當現金		13,839	
期末現金及約當現金		13,839	

註：

新北市立萬里國民中學
 新北市地方教育發展基金
基金來源明細表
 中華民國 115 年度

單位：新臺幣千元

科目及業務項目	單位	預 算 數			說 明
		數量 (業務量)	利(費)率	金 額	
財產收入				2	
利息收入	年	1	2,000	2	專戶利息收入
政府撥入收入				39,549	
公庫撥款收入	年	1	39,549,000	39,549	市庫撥款收入
規費收入				230	
使用規費收入	年	1	230,000	230	場地租借(收支併列)-設置太陽光電發電系統獎勵金
總 計：				39,781	

新北市立萬里國民中學
 新北市地方教育發展基金
基金用途明細表
 中華民國115年度

單位：新臺幣千元

前年度 決算數	業務計畫及 用途別科目	本年度 預算數	上年度 預算數	計畫內容說明
43,036	53 國民教育計畫	39,665	38,716	
43,036	531 國民中學教育	39,665	38,716	
39,869	1 用人費用	35,859	35,212	
21,964	11 正式員額薪資	20,260	18,260	
21,186	113 職員薪金	20,260	18,260	教職員薪資
778		0	0	
3,259	12 聘僱及兼職人員薪資	1,000	1,000	
2,499	124 兼職人員酬金	0	0	
760		1,000	1,000	兼代課鐘點費
635	13 加(夜)班費	635	658	
635	134 未休假加班費	635	658	未休假加班費
4,584	15 獎金	5,070	5,000	
2,134	151 考績獎金	2,300	2,300	教職員考績獎金
2,450	152 年終獎金	2,700	2,700	教職員年終獎金
0	15Y 其他獎金	70	0	偏遠地區久任獎金
6,525	16 退休及卹償金	6,424	7,576	
201	161 職員退休及離職金	80	80	長期代理代課教師退職準備金
6,324		2,011	1,978	教職員退撫基金提撥
0		4,333	5,518	教職員退休金、撫慰金、獎勵金
2,901	18 福利費	2,470	2,718	
2,337	181 分擔員工保險費	2,000	2,000	教職員公保、勞保、健保
29	183 傷病醫藥費	60	88	教職員健康檢查費
301	18Y 其他福利費	10	10	教職員休假補助費(逾10日)
234		150	370	公教人員各項補助(婚喪及生育補助、子女教育補助相關費用)
0		250	250	教職員休假補助費(10日內)
2,511	2 服務費用	2,830	2,491	
290	21 水電費	315	285	
93	212 工作場所電費	0	0	
0		30	0	場地租借(收支併列)-電費
169		250	250	電費
28	214 工作場所水費	35	35	水費
36	22 郵電費	80	80	
6	221 郵費	20	20	郵資
29	222 電話費	60	60	電話費
24	23 旅運費	37	37	
24	231 國內旅費	22	22	國內旅費
0		15	15	校外教學-國內旅費
0	24 印刷裝訂與廣告費	55	55	
0	241 印刷及裝訂費	55	55	各項資料印刷及裝訂費
650	25 修理保養及保固費	502	358	
512	252 一般房屋修護費	297	297	辦公房屋相關建物修繕

新北市立萬里國民中學
 新北市地方教育發展基金
基金用途明細表
 中華民國115年度

單位：新臺幣千元

前年度 決算數	業務計畫及 用途別科目	本年度 預算數	上年度 預算數	計畫內容說明
0252	一般房屋修護費	150	5	場地租借(收支併列)-辦公房屋 相關建物修繕
11253	宿舍修護費	0	0	
68255	機械及設備修護費	0	0	
15		15	15	電腦設備及維護管理費
20257	雜項設備修護費	20	20	校園AED維護費
24		20	21	飲水設備維護費
1,34027	一般服務費	1,718	1,553	
46279	外包費	0	0	
410		60	60	校園保全服務費
0		312	312	庶務性工作委外辦理費用
0		0	38	
027D	計時與計件人員酬金	50	0	場地租借(收支併列)-僱用專人 值勤2人加班費
797		204	204	小型自立午餐學校廚工補助-1 人
0		10	10	校園門禁安全維護費-僱用專人 值勤2人加班費
0		995	842	校園門禁安全維護費-僱用專人 值勤2人薪資、保險、年終工作 獎金、退職準備金及健康檢查 費
8727F	體育活動費	87	87	教職員文康活動費
9828	專業服務費	51	51	
28285	講課鐘點、稿費、出席 審查及查詢費	20	20	講師鐘點費及專家學者出席費
33287	委託檢驗(定)試驗認證 費	0	0	
4288	委託考選訓練費	0	0	
9289	試務甄選費	0	0	
2428Y	其他專業服務費	24	24	校園環境維護費用
0		7	7	飲水機水質檢測費用
7229	公共關係費	72	72	
72291	公共關係費	72	72	首長特別費(6,000元*12月)
1963	材料及用品費	484	485	
19632	用品消耗	484	485	
139321	辦公(事務)用品	122	122	辦公費-辦公(事務)用之消耗及 非消耗品
0		276	276	辦公(事務)用之消耗及非消耗 品
0322	報章雜誌	2	2	訂閱圖書、報紙及雜誌相關費 用
0323	農業與園藝用品及環境 美化費	30	30	校園綠美化及環境清潔衛生用 品

新北市立萬里國民中學
 新北市地方教育發展基金
基金用途明細表
 中華民國115年度

單位：新臺幣千元

前年度 決算數	業務計畫及 用途別科目	本年度 預算數	上年度 預算數	計畫內容說明
3328	醫療用品(非醫療院所 使用)	3	3	健康中心衛生保健費
4232Y	其他用品消耗	6	6	推動學校健康促進政策經費
12		5	5	特教班教材編輯費
0		5	5	特教班常年事務費
0		17	17	社團活動經費
0		18	19	運動會相關經費
864	租金、償債、利息及相關 手續費	96	96	
244	交通及運輸設備租金	0	0	
2442	車租	0	0	
8545	雜項設備租金	96	96	
85451	雜項設備租金	96	96	影印機租金
26	稅捐及規費(強制費)	0	0	
266	規費	0	0	
2661	行政規費與強制費	0	0	
3697	會費、捐助、補助、分 攤、照護、救濟與交流活 動費	396	432	
171	會費	2	2	
0712	學術團體會費	1	1	童軍、體育相關團體會費
1713	職業團體會費	1	1	護理師護士公會會費
33372	捐助、補助與獎助	373	394	
311726	獎助學員生給與	18	18	優秀學生獎勵金
0		50	50	國中原住民學生獎學金
0		280	303	低收入戶、中低收入戶、身心 障礙及家庭突遭變故學生午餐 補助
2172Y	其他捐助、補助與獎助	24	22	教師節紀念品
0		1	1	對學生之各項獎品
3674	補貼、獎勵、慰問、照 護與救濟	18	33	
13743	獎勵費用	0	0	
11		6	21	資深優良教師獎勵金
12744	慰問、照護及濟助金	12	12	退休(職)人員三節慰問金
075	競賽及交流活動費	3	3	
0751	技能競賽	3	3	參加各項競賽活動相關費用
39	其他	0	0	
391	其他支出	0	0	
391Y	其他	0	0	
635M	建築及設備計畫	116	116	
635M4	其他設備	116	116	

新北市立萬里國民中學
 新北市地方教育發展基金
基金用途明細表
 中華民國115年度

單位：新臺幣千元

前年度 決算數	業務計畫及 用途別科目	本年度 預算數	上年度 預算數	計畫內容說明
635	購建固定資產、無形資產、非理財目的之長期投資及營舍與設施工程支出	116	116	
6351	購建固定資產	116	116	
0514	購置機械及設備	30	30	充實各項教學及辦公設備
63516	購置雜項設備	18	18	充實學校館藏圖書
0		68	68	充實各項教學及辦公設備
43,099	總 計	39,781	38,832	

新北市立萬里國民中學
 新北市地方教育發展基金
單位（或計畫）成本分析表
 中華民國 115 年度

單位：新臺幣千元

計 畫 別	單位	單位成本 (元)或 平均利 (費)率	數量	預 算 數	說 明
國民教育計畫				39,665	
國民中學教育				39,665	
建築及設備計畫				116	
其他設備				116	
合 計				39,781	

新北市立萬里國民中學
新北市地方教育發展基金
5 年來主要業務計畫分析表

中華民國 115 年度

單位：新臺幣千元

年 度 及 項 目	單位	數量	單位成 本(元)或平 均利(費)率	預 (決) 算 數	說 明
本年度預算數				39,781	
國民教育計畫				39,665	
建築及設備計畫				116	
上年度預算數				38,832	
國民教育計畫				38,716	
建築及設備計畫				116	
前年度決算數				43,099	
國民教育計畫				43,036	
建築及設備計畫				63	
112年度決算數				41,644	
國民教育計畫				41,448	
建築及設備計畫				196	
111年度決算數				40,808	
國民教育計畫				40,647	
建築及設備計畫				161	

新北市立萬里國民中學
新北市地方教育發展基金
員工人數彙計表
中華民國 115 年度

單位:人

科 目	上年度最高可 進用員額數	本年度增減(-)數	本年度最高可 進用員額數	說 明
專任人員	29	0	29	
職員	29	0	29	
工友	0	0	0	
總 計	29	0	29	

註1：1.聘用及約僱人員係指基金按其法定組織編制，依「聘用人員聘用條例」及「行政院與所屬中央及地方各機關約僱人員僱用辦法」規定聘用或約僱之人員，非依前開規定之聘僱人員，概不列入本表。
2.其他兼任人員係指有關機關兼辦基金業務之現職人員，應說明領有兼職酬金之人數。

註2：僱用專人值勤2人、自立午餐及幼兒園廚工1人。

新北市立萬
 新北市地方
 用人費用
 中華民國

科 目	正式員 額薪資	聘僱人 員薪資	加(夜) 班費	津 貼	獎 金			退休及
					年終獎金	考績獎金	其他	退休金
總 計	20,260		635		2,700	2,300	70	6,424
國民教育計畫	20,260		635		2,700	2,300	70	6,424
正式人員	20,260		635		2,700	2,300	70	2,091
兼任人員								
其他人員								4,333

1、「計時與計件人員酬金」：僱用專人值勤1,055千元、自立午餐及幼兒園廚工204千元。

2、考績獎金：依公務人員考績法第7、8、12條暨公立高級中等以下學校教師成績考核辦法第4條等規定，預算人數29人，預算金額為2,300千元。年終獎金：依據行政院各年度訂定之軍公教人員年終工作獎金發給注意事項，預算人數29人，預算金額為2,700千元。

里國民中學
教育發展基金
彙計表
115年度

單位：新臺幣千元

卹償金	資遣費	福 利 費				提繳費	合 計	兼任人員 用人費用	總 計
		分擔保 險費	傷病醫 藥費	提撥福 利金	其他				
		2,000	60		410		34,859	1,000	35,859
		2,000	60		410		34,859	1,000	35,859
		2,000	60		410		30,526		30,526
								1,000	1,000
							4,333		4,333

新北市立萬
 新北市地方
 用人費用
 中華民國

科 目	正式員 額薪資	聘僱人 員薪資	加(夜) 班費	津 貼	獎 金			退休及
					年終獎金	考績獎金	其他	退休金
總 計	20,260		635		2,700	2,300	70	6,424
國民教育計畫	20,260		635		2,700	2,300	70	6,424
職員薪金	20,260							
兼職人員酬金								
未休假加班費			635					
考績獎金						2,300		
年終獎金					2,700			
其他獎金							70	
職員退休及離職金								6,424
分擔員工保險費								
傷病醫藥費								
其他福利費								

1、「計時與計件人員酬金」：僱用專人值勤1,055千元、自立午餐及幼兒園廚工204千元。

2、考績獎金：依公務人員考績法第7、8、12條暨公立高級中等以下學校教師成績考核辦法第4條等規定，預算人數29人，預算金額為2,300千元。年終獎金：依據行政院各年度訂定之軍公教人員年終工作獎金發給注意事項，預算人數29人，預算金額為2,700千元。

里國民中學
教育發展基金
彙計表
115年度

單位：新臺幣千元

卹償金	資遣費	福 利 費				提繳費	合 計	兼任人員 用人費用	總 計
		分擔保 險費	傷病醫 藥費	提撥福 利金	其他				
		2,000	60		410		34,859	1,000	35,859
		2,000	60		410		34,859	1,000	35,859
							20,260		20,260
								1,000	1,000
							635		635
							2,300		2,300
							2,700		2,700
							70		70
							6,424		6,424
		2,000					2,000		2,000
			60				60		60
					410		410		410

新北市立萬里國民中學
新北市地方教育發展基金
各項費用彙計表
中華民國115年度

單位：新臺幣千元

前年度 決算數	上年度 預算數	科目	本年度預算數			
			合計	國民教育計畫	建築及設備計畫	
39,869	35,212	用人費用	35,859	35,859	0	
21,964	18,260	正式員額薪資	20,260	20,260	0	
21,964	18,260	職員薪金	20,260	20,260	0	
3,259	1,000	聘僱及兼職人員薪資	1,000	1,000	0	
3,259	1,000	兼職人員酬金	1,000	1,000	0	
635	658	加(夜)班費	635	635	0	
635	658	未休假加班費	635	635	0	
4,584	5,000	獎金	5,070	5,070	0	
2,134	2,300	考績獎金	2,300	2,300	0	
2,450	2,700	年終獎金	2,700	2,700	0	
		其他獎金	70	70	0	
6,525	7,576	退休及卹償金	6,424	6,424	0	
6,525	7,576	職員退休及離職金	6,424	6,424	0	
2,901	2,718	福利費	2,470	2,470	0	
2,337	2,000	分擔員工保險費	2,000	2,000	0	
29	88	傷病醫藥費	60	60	0	
536	630	其他福利費	410	410	0	
2,511	2,491	服務費用	2,830	2,830	0	
290	285	水電費	315	315	0	
262	250	工作場所電費	280	280	0	
28	35	工作場所水費	35	35	0	
36	80	郵電費	80	80	0	
6	20	郵費	20	20	0	
29	60	電話費	60	60	0	
24	37	旅運費	37	37	0	
24	37	國內旅費	37	37	0	
	55	印刷裝訂與廣告費	55	55	0	
	55	印刷及裝訂費	55	55	0	
650	358	修理保養及保固費	502	502	0	
512	302	一般房屋修護費	447	447	0	

新北市立萬里國民中學
新北市地方教育發展基金
各項費用彙計表
中華民國115年度

單位：新臺幣千元

前年度 決算數	上年度 預算數	科目	本年度預算數			
			合計	國民教育計畫	建築及設備計畫	
11		宿舍修護費	0	0	0	
83	15	機械及設備修護費	15	15	0	
44	41	雜項設備修護費	40	40	0	
1,340	1,553	一般服務費	1,718	1,718	0	
456	410	外包費	372	372	0	
797	1,056	計時與計件人員酬金	1,259	1,259	0	
87	87	體育活動費	87	87	0	
98	51	專業服務費	51	51	0	
28	20	講課鐘點、稿費、出席審查及查詢費	20	20	0	
33		委託檢驗(定)試驗認證費	0	0	0	
4		委託考選訓練費	0	0	0	
9		試務甄選費	0	0	0	
24	31	其他專業服務費	31	31	0	
72	72	公共關係費	72	72	0	
72	72	公共關係費	72	72	0	
196	485	材料及用品費	484	484	0	
196	485	用品消耗	484	484	0	
139	398	辦公(事務)用品	398	398	0	
	2	報章雜誌	2	2	0	
	30	農業與園藝用品及環境美化費	30	30	0	
3	3	醫療用品(非醫療院所使用)	3	3	0	
54	52	其他用品消耗	51	51	0	
86	96	租金、償債、利息及相關手續費	96	96	0	
2		交通及運輸設備租金	0	0	0	
2		車租	0	0	0	
85	96	雜項設備租金	96	96	0	

新北市立萬里國民中學
新北市地方教育發展基金
各項費用彙計表
中華民國115年度

單位：新臺幣千元

前年度 決算數	上年度 預算數	科目	本年度預算數			
			合計	國民教育計畫	建築及設備計畫	
85	96	雜項設備租金	96	96	0	
63	116	購建固定資產、無形資產、非理財目的之長期投資及營舍與設施工程支出	116	0	116	
63	116	購建固定資產	116	0	116	
	30	購置機械及設備	30	0	30	
63	86	購置雜項設備	86	0	86	
2		稅捐及規費(強制費)	0	0	0	
2		規費	0	0	0	
2		行政規費與強制費	0	0	0	
369	432	會費、捐助、補助、分攤、照護、救濟與交流活動費	396	396	0	
1	2	會費	2	2	0	
	1	學術團體會費	1	1	0	
1	1	職業團體會費	1	1	0	
333	394	捐助、補助與獎助	373	373	0	
311	371	獎助學員生給與	348	348	0	
21	23	其他捐助、補助與獎助	25	25	0	
36	33	補貼、獎勵、慰問、照護與救濟	18	18	0	
24	21	獎勵費用	6	6	0	
12	12	慰問、照護及濟助金	12	12	0	
	3	競賽及交流活動費	3	3	0	
	3	技能競賽	3	3	0	
3		其他	0	0	0	
3		其他支出	0	0	0	
3		其他	0	0	0	
43,099	38,832	合計	39,781	39,665	116	

新北市立萬里國民中學
 新北市地方教育發展基金

預計平衡表

中華民國115年12月31日

單位：新臺幣千元

113年12月31日 實 際 數	科 目	115年12月31日 預 計 數	114年12月31日 預 計 數	比較增減
14,051	資 產 合 計	14,051	14,051	0
14,051	資 產	14,051	14,051	0
13,839	流動資產	13,839	13,839	0
13,839	現金	13,839	13,839	0
13,839	銀行存款	13,839	13,839	0
0	預付款項	0	0	0
0	預付費用	0	0	0
212	其他資產	212	212	0
212	什項資產	212	212	0
212	暫付及待結轉帳 項	212	212	0
159,087	代管資產	159,087	159,087	0
-159,087	應付代管資產	-159,087	-159,087	0
12,382	負 債	12,382	12,382	0
11,315	流動負債	11,315	11,315	0
11,315	應付款項	11,315	11,315	0
11,315	應付代收款	11,315	11,315	0
1,067	其他負債	1,067	1,067	0
1,067	什項負債	1,067	1,067	0
1,067	存入保證金	1,067	1,067	0
0	暫收及待結轉帳 項	0	0	0
1,669	基金餘額	1,669	1,669	0
1,669	基金餘額	1,669	1,669	0
1,669	基金餘額	1,669	1,669	0
1,669	累積餘額	1,669	1,669	0
14,051	負債及基金餘額合計	14,051	14,051	0

信託代理與保證資產
 保管品
 保證品

998 信託代理與保證負債
 0 應付保管品
 998 應付保證品

998
 0
 998

新北市立萬里國民中學
 新北市地方教育發展基金

資本資產明細表

中華民國115年度

單位：新臺幣千元

項 目	取得成本 (期初餘額)	以前年度 累計折舊/ 長期投資 評價	本 年 度 變 動				本年度累 計折舊/長 期投資評 價變動數	期末餘額	
			增 加		減 少				主要增減 原因說明
			金 額	類 型	金 額	類 型			
非理財目的之長期投資									
土地									
土地改良物	10,226	1,350					675	8,201	
房屋及建築	13,940	4,153					911	8,876	
機械及設備	10,722	9,070	30	(1)			1,000	682	
交通及運輸設備	1,030	850					90	90	
雜項設備	8,507	6,230	86	(1)			1,100	1,263	
購建中固定資產									
租賃資產									
租賃權益改良									
電腦軟體	86				45	(11)		41	
權利									
發展中之無形資產									
其他無形資產									
遞耗資產									
其他									
合計	44,511	21,653	116		45		3,776	19,153	

註：